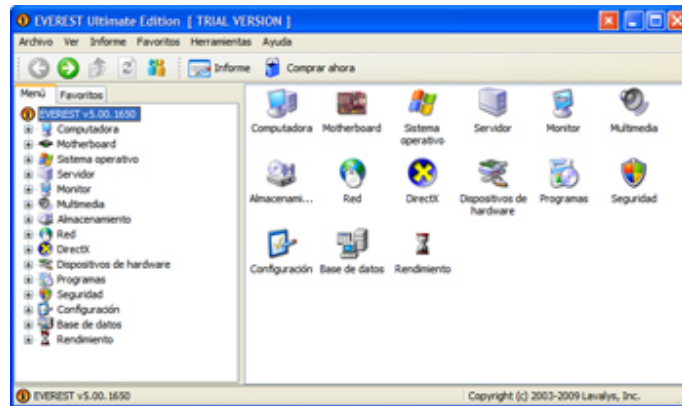


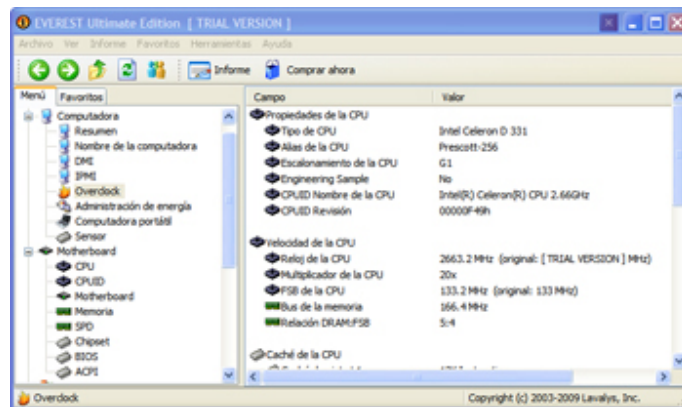
Everest Ultimate Edition es un completo programa que nos mostrará en detalle el rendimiento y las características de los diversos componentes y elementos de nuestro ordenador.

El proceso de instalación de Everest Ultimate Edition no requiere de especificaciones por parte del usuario ya que se realiza en forma completamente automática, por lo cual pasaremos directamente a la descripción del programa.

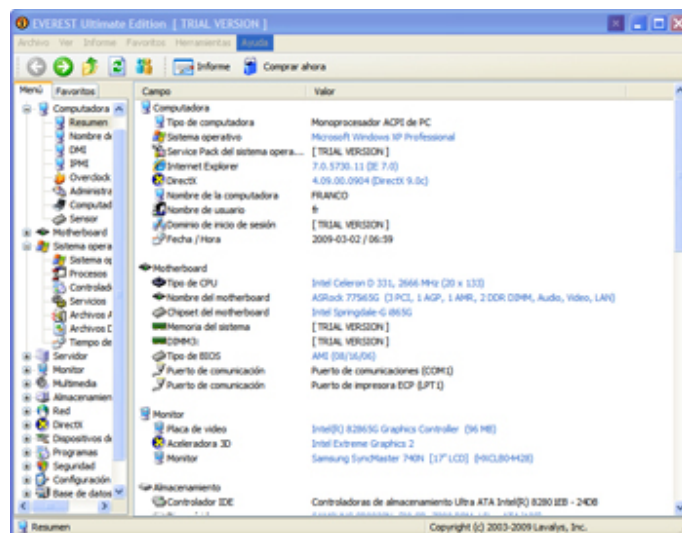
La interfaz principal de Everest es muy sencilla: se presenta como una ventana dividida en dos pantallas. La de la izquierda funciona como un panel de control organizado según categorías que agrupan los tipos de componentes del PC, que serán visualizados por medio de íconos en la pantalla derecha.



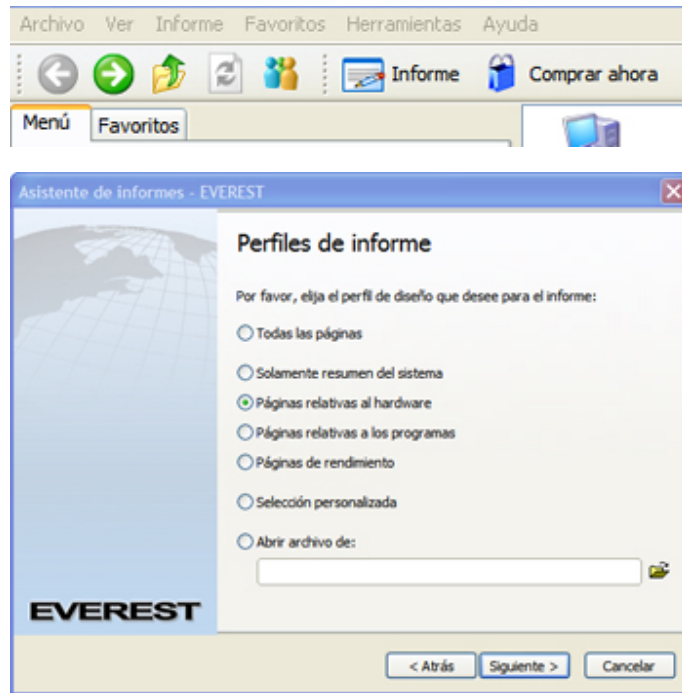
Las mismas listas de componentes también pueden ser visualizadas en el panel de control si las desplegamos con un clic del mouse.



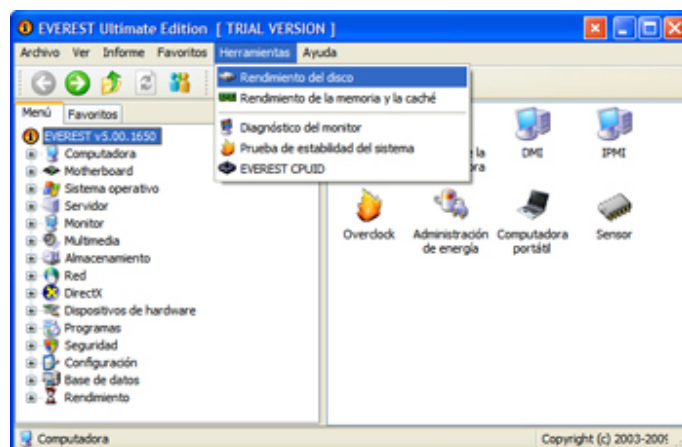
Al seleccionar algún componente Everest detallará en la pantalla derecha a la información más relevante que haya podido rastrear sobre éste

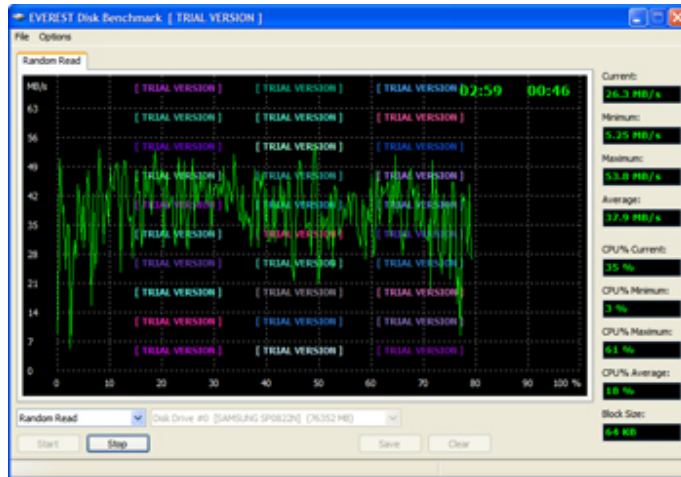


Un recurso importante que nos ofrece el programa es la creación de acabados informes sobre los componentes y el estado de nuestro ordenador para guardarlo en un archivo. Para ello deberemos hacer clic en el botón "Informes" ubicado en la parte central de la barra de herramientas. Con ello daremos comienzo al asistente de informes. Luego de un clic en el botón "Siguiente" en la página de bienvenida y seleccionaremos el tipo de informe (hardware, programas, rendimiento) en la página de perfiles. Finalmente, nos queda optar por el formato (HTML, texto o MHTML). La operación se hará en forma automática y podremos guardarlo en un archivo o enviarlo por mail.



Un programa como Everest Ultimate Edition no podía no contar con diversos tests para los principales componentes. Seleccionando alguno de ellos en el menú principal "Herramientas", tendremos acceso a los más detalladas pruebas de rendimiento de nuestro disco duro, memoria, monitor, sistema y CPU.





Lavalys EVEREST Cache & Memory Benchmark

	Read	Write	Copy	Latency
Memory	2268 MB/s	TRIAL VERSION	TRIAL VERSION	149.4 ns
L1 Cache	TRIAL VERSION	9373 MB/s	18622 MB/s	1.5 ns
L2 Cache	19645 MB/s	8648 MB/s	14318 MB/s	TRIAL VERSION
L3 Cache				

CPU Type: Intel Celeron D 331 (Prescott-256, LGA775)
 CPU Clock: 2663.2 MHz (original: [TRIAL VERSION] MHz)
 CPU FSB: 133.2 MHz (original: 133 MHz)
 CPU Multiplier: 20x CPU Stepping: G1

Memory Bus: 166.4 MHz DRAM:FSB Ratio: 5:4
 Memory Type: Single Channel DDR333 SDRAM (2.5-4-4-8)
 Chipset: Intel Springdale-G i865G
 Motherboard: [TRIAL VERSION]

EVEREST v5.00.1650 / BenchDLL 2.4.258.0 (c) 2003-2009 Lavalys, Inc.

En el caso de tener alguna duda, podemos obtener ayuda de la comunidad de Everest. Para acceder a esta de Internet haremos clic en el botón "Tech Support", ubicado dentro de la barra de herramientas a la izquierda de "Informes". Automáticamente se abrirá una ventana del navegador con un completo foro donde los usuarios pregunta y responden sus propias inquietudes sobre Everest.



Forum	Topics	Replies	Last Post Info
General Discussion Use this board for general discussion about EVEREST	971	3,832	(2) Yesterday, 07:05 PM Re: yoda's Sube el and divide lo... By: DSC
Brainstorms All the new ideas and suggestions for EVEREST. Post your thoughts to this board	262	1,496	(2) Feb 28 2009, 07:04 PM Re: Individual CPU core frequencies... By: shabaz
Bug reports Post all bugs you may find to this board	706	4,144	(2) Today, 09:47 AM Re: The problem "Theater" in the... By: JDS
Hardware monitoring Post every questions and concerns about sensors, temperatures and voltages to this board	915	5,196	(2) Today, 04:29 AM Re: Zorro Monitors for Graphics C... By: shabaz
Network audit, changes tracking Post your comments about such features to this board	113	458	(2) Feb 19 2009, 02:20 PM Re: [Z] header compression By: DSC
SQL databases Post all database-related issues to this board. Everything about SQL, Access, Oracle	79	267	(2) Jan 27 2009, 10:15 PM Re: Add-on (SQL) to Database Monitor... By: DSC
Benchmarking, system performance Everything about EVEREST benchmarks	212	1,066	(2) Feb 23 2009, 09:25 PM Re: Core 2 Duo core clock, memory... By: shabaz
Beta versions Keep your EVEREST up-to-date	25	16	(2) Feb 7 2009, 08:50 PM Re: [beta] to find the latest beta... By: DSC
Localization, language modules Post all localization related ideas, problems to this board	30	105	(2) Feb 9 2009, 07:11 PM Re: Chinese Localization Module By: DSC
3rd party solutions EVEREST extensions, scripts developed by users, 3rd party applications utilizing EVEREST capabilities	25	142	(2) Feb 19 2009, 04:53 AM Re: Customized metrics By: shabaz

Board Statistics
 Today's active topics - The moderating team - Today's top 20 posters - Overall top 20 posters
 45 user(s) active in the past 15 minutes
 44 topics / members / 100000 posts

